

Spécial vins d'été



L'ART ENTRE LES VIGNES

L'ÉTÉ VENU, L'ART CONTEMPORAIN CONNAÎT SA PÉRIODE ROSE. SUR LES CHEMINS DE PROVENCE, DOMAINES ET CHÂTEAUX SE MÉTAMORPHOSENT EN MUSÉES À CIEL OUVERT ET ACCUEILLENENT DES GRANDS NOMS DE LA CRÉATION. INSTALLATIONS DANS LES CHAIS, SCULPTURES AU PIED DES CEPS, EXPOSITIONS AU SON DES GRILLONS : ON ÉTANCHE SA SOIF DE CULTURE.

PAR MARIE-CATHERINE DE LA ROCHE / ILLUSTRATIONS VERONICA DALL'ANTONIA



LA CABANE AUX OISEAUX DU DOMAINE ROYAL DE JARRAS

Ici on élève la vigne les pieds dans le sable, de Sète aux Saintes-Maries-de-la-Mer. Mais c'est en toute liberté que flamants roses, taureaux, chevaux de Camargue vivent sur les 400 hectares d'espace sauvage du domaine. Les gardians y trient les taureaux à cheval tandis que les artistes y ont nature ouverte.

ON Y VA POUR la visite en petit train (1 heure) du vignoble et de sa réserve naturelle, et le parcours land art qui donne à voir et à écouter la nature à l'œuvre : « la Cabane aux oiseaux », de Ghislain André, la gazouillante installation sonore de James Webb, le taureau en bronze de Jean-Pierre Formica...

ON POSE SES VALISES à la Villa Mazarin, superbe bâtisse du XV^e siècle restaurée en hôtel 4 étoiles, au cœur de la forteresse médiévale d'Aigues-Mortes, avec piscine et table gastronomique. www.villamazarin.com

ON DÉGUSTE la cuvée Pink Flamingo. Un rosé des Sables à la robe étincelante, qui se drape de joyeux arômes de fruits frais.

Route du Grau-du-Roi, Aigues-Mortes. www.domainedejarras.com

LOUISE BOURGEOIS ET RENZO PIANO AU CHÂTEAU LA COSTE

Les pattes dans l'eau, une gigantesque araignée de bronze de Louise Bourgeois veille sur les 200 hectares du domaine, tandis que « Ruyi Path », d' Ai Weiwei, symbolisant la bonne fortune, déroule son sentier qui lie les arbres de la forêt et connecte deux anciennes routes de la propriété avec d'anciens pavés du port de Marseille. Ici, de l'art ou de la vigne, on ne sait qui a le primat. Le chai a été dessiné par Jean Nouvel, le centre d'art par le Japonais Tadao Ando, le salon de musique par Frank Gehry. Rien de moins.

ON Y VA POUR l'incroyable vendange d'artistes qui fait de ce domaine un cru d'exception de l'art contemporain ; et pour découvrir le tout nouveau pavillon de la photographie, réalisé par Renzo Piano, dont la première exposition, « The Sea and the Mirror », est consacrée à l'immense photographe japonais Hiroshi Sugimoto.

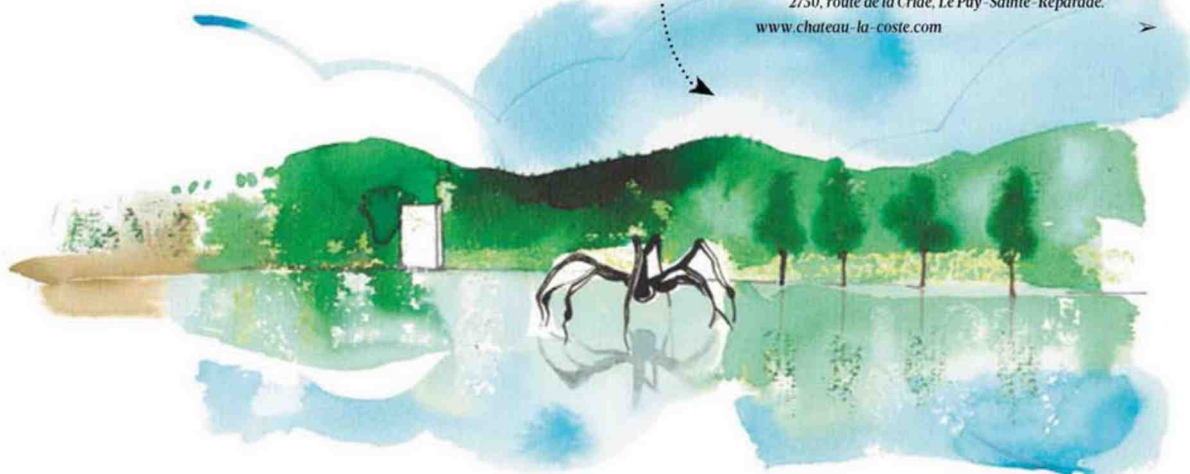
ON SE RESTAURE chez Louison, la table gastronomique du domaine orchestrée par Gérard Passédat, chef marseillais trois étoiles du Petit Nice. Ou à celle toute récente de Francis Mallmann, le chef le plus vénéré d'Amérique du Sud et grand maître du feu.

ON POSE SES VALISES dans l'une des vingt-huit chambres du somptueux hôtel Villa La Coste qui surplombe le domaine, avec une vue imprenable sur le vignoble, le val de Durance et le Luberon.

ON DÉGUSTE le miel velouté d'un Grand Vin Rosé, aux notes de fenouil, de pivoines et à la finale de caramel au lait.

2750, route de la Cride, Le Puy-Sainte-Réparate.
www.chateau-la-coste.com

ILLUSTRATIONS VERONICA DALL'ANTONIA. L'ABUS D'ALCOOL EST DANGEREUX POUR LA SANTÉ. À CONSOMMER AVEC MODÉRATION



Spécial *bins d'été*



**BUREN
À LA COMMANDERIE DE PEYRASSOL**

Niché dans un cirque naturel des contreforts du massif des Maures, ce joyau fut une étape sur la route de la Terre sainte. Non seulement on continue d'y produire un breuvage divin, mais le domaine est jalonné de sculptures monumentales, signées des plus grands noms de l'art contemporain : César, Matta, Tàpies, Stella, Vasarely...

ON Y VA POUR la nouvelle arche colorée de Buren qui ouvre les portes du domaine, le portail « Gate », de Wim Delvoye, qui mène à travers vignes d'œuvre en œuvre, et la Galerie perso de Philippe Austruy et Valérie Bach, propriétaires du domaine.

ON SE RESTAURE de jolies assiettes à l'accent méridional à la table d'hôte. Le must : dîner en amoureux au milieu des vignes, dans une borie, cabanon qui servait autrefois à entreposer les outils.

ON POSE SES VALISES dans une des cinq chambres d'hôte du domaine, avec meubles chinés, jetés de lit en lin et tommettes patinées.

ON DÉGUSTE un Clos Peyrassol. Un péché de fruits frais à chair blanche, vinifié uniquement les meilleures années.

RN7, Flassans-sur-Issole. www.peyrassol.com

**DOMAINE DE FONTENILLE
L'ART DE VIVRE**

Bastide-hôtel aux airs de maison de famille, chef étoilé, galerie d'art, domaine viticole : à la tête de ce lieu hors norme, Frédéric Biousse, ex-homme de mode (Sandro, Maje, Claudie Pierlot) devenu homme de vin, et Guillaume Foucher, fondateur de La Galerie Particulière à Paris et à Bruxelles. Autant dire qu'ici l'art est partout à l'œuvre. Et, cet été, tout est réuni – Musique en Chai, Apéros Lavoir, Balade en Vignes... et expo photos de Michael Wolf, en écho à la rétrospective des Rencontres d'Arles – pour faire de Fontenille la plus jolie des escapades arty.

www.domainedefontenille.com

**ÉTIENNE VIARD
AU CHÂTEAU
SAINTE-ROSELINE**

Au X^e siècle, un ermite découvre la source de ce domaine. Les années passent, une abbaye voit le jour. En 1300, Roseline, fille du marquis de Villeneuve, en devient la mère supérieure. À la suite de sa sanctification, l'abbaye prend le nom de Sainte-Roseline. Mais entre-temps, par la grâce de l'évêque de Fréjus, futur pape d'Avignon et grand vinteur-défenseur, le site est devenu un des premiers vignobles de Provence.

Aujourd'hui, Aurélie Bertin Teillaud en est la supérieure.

ON Y VA POUR le cloître et la chapelle qui abrite une mosaïque de Chagall, un bas-relief de Giacometti, des vitraux de Bazaine et d'Uzac ; les sculptures d'acier d'Étienne Viard.

ON POSE SA VALISE à dix kilomètres, au Château des Demoiselles, autre propriété viticole de la famille Teillaud. Au milieu de 300 hectares de forêts, vignes et jardins, ces Demoiselles offrent cinq chambres d'hôte et une suite.

ON SE RESTAURE au frais, dans la cave des Demoiselles, où le vin se fait gourmand avec une planche de fromages ou de charcuteries.

ON DÉGUSTE l'excellent grand cru d'un Chapelle Sainte Roseline.

Les Arcs-sur-Argens : www.sainte-roseline.com
La Motte : www.chateaudesdemoiselles.com



ILLUSTRATIONS VERONICA DALL'ANTONIA. L'ABUS D'ALCOOL EST DANGEREUX POUR LA SANTÉ. À CONSOMMER AVEC MODÉRATION

Spécial *kins d'été*



**STREET ART
AU CHÂTEAU SAINT-MAUR**

Au loin, les vestiges du château de Grimaud. En contrebas, à flanc de collines, maisons de vignes, garrigue, chênes-lièges et cépages en rangs bien ordonnés déroulent le tapis vert à une splendide bâtisse construite dans le style Espagne mauresque en vogue à la fin XIX^e siècle. Situé à Cogolin, à dix kilomètres de Saint-Tropez, ce domaine un temps délaissé a retrouvé toute sa superbe sous la houlette de Roger Zannier. Nouveau chai, hectares replantés..., il fait partie du club très restreint des crus classés.

ON Y VA POUR « Forêts », la sculpture de Béatrice Arthus-Bertrand, qui fait face au château. Sœur de Yann, la plasticienne travaille avec brio les matériaux de récupération. Et pour la rencontre du street art et du vigneyard : du 15 juillet au 15 septembre, Xare, Zeno, EZK, Mush débarquent au domaine avec le collectif The Artmonist. Fil conducteur de ce happening, « Élévation », de Baudelaire : « [...] Et bois, comme une pure et divine liqueur / Le feu clair qui remplit les espaces limpides [...] »

ON SE RESTAURE à La Grange aux Agapes, une jolie assiette Michelin de Cogolin. Son chef, Thierry Barot, y propose, entre autres, un menu tout légumes haut en saveur. www.grangeagapes.com

ON DÉGUSTE un Clos de Capelune, un rosé racé aux saveurs acidulées mâtinées de notes minérales.

535, route de Collobrières, Cogolin. www.chateausaintmaur.com

**L'ARCHI-CHAI
DU CHÂTEAU DE SELLE**

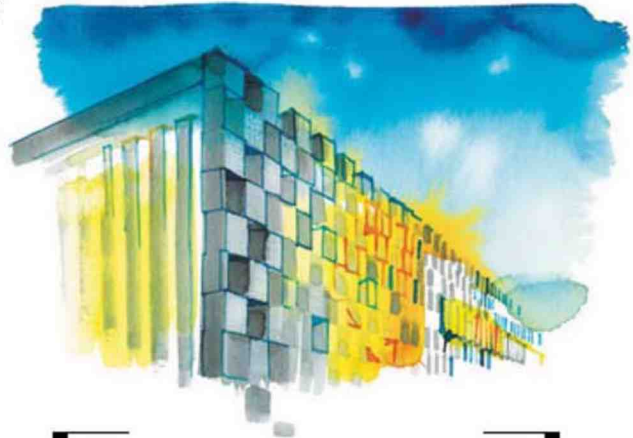
Cette ancienne demeure des comtes de Provence fait partie de la trilogie provençale, avec le Clos Mireille et le château Romassan, des domaines Ott. On y cultivait jadis la lavande, les oliviers et les mûriers pour l'élevage des vers à soie. Aujourd'hui, des crus d'excellence, parmi les plus grands de Provence, naissent des hautes collines calcaires de ce domaine de 140 hectares.

ON Y VA POUR le tout nouveau et spectaculaire chai de l'architecte Carl Fredrik Svenstedt, couronné de l'American Architecture Prize Silver. Telluriques, ses blocs de pierre massifs s'empilent, se décalent, s'écartent pour mieux laisser filtrer le regard, la lumière et l'air.

ON SE RESTAURE à un quart d'heure de route, au Relais des Moines, en surplomb du village médiéval des Arcs-sur-Argens. Piscine, terrasse ombragée et cuisine étoilée de Sébastien Sanjou. www.lerelaisdesmoines.com

ON DÉGUSTE un Château de Selle Cœur de Grain, grand cru de gastronomie.

5093, route de Flayosc, Taradeau. www.domaines-ott.com



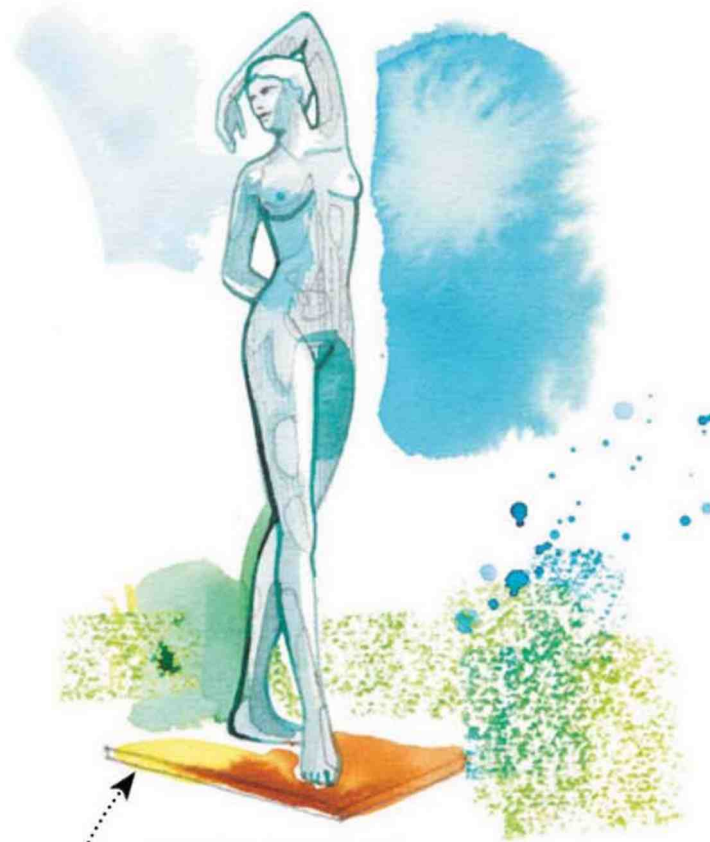
ART & VIN

LES RENDEZ-VOUS

DES VIGNERONS INDÉPENDANTS DU VAR

Jusqu'au 31 août, les vignes de Provence se transforment en galeries éphémères. L'occasion de découvrir sculpteurs, peintres, performeurs... sur la route des vins, au détour d'un domaine, d'un château. Le rosé joue les muses, et les grands noms de l'art contemporain s'égaillent dans le vignoble.

Programme complet sur www.art-et-vin.net



SCULPTURES AU DOMAINE DE LA CROIX

Au sud de la presqu'île de Saint-Tropez, ses vignes en terrasses descendent des moulins de Paillass vers la plage de Gigaro, d'où l'on suit le sentier du littoral qui mène au cap Lardier. On peut se balader de la vigne à la mer en calèche. Et, au centre du domaine, la vieille bastide cache le chai futuriste de 3 500 m², enterré à huit mètres sous terre, conçu par l'architecte François Vieillecroze.

ON Y VA POUR l'exceptionnelle exposition de sculptures présentée par la Galerie Laurent Boyrié : Konstantinovskaia, de Kerhor, Coquillay, Cibot, Bugatti, Naudet, David. Bronzes et sculptures animalières se taillent la part belle dans les vignes.

ON SE RESTAURE ET ON POSE SES VALISES dans un des quatre mas de la bastide de Saint-Tropez, un Relais & Châteaux caché dans un parc paradisiaque aux essences exotiques et à la piscine XXL. À l'ombre des oliviers tricentenaires, on se régale à la table de Philippe Colinet, jeune étoilé 2017.
www.bastide-saint-tropez.com

ON DÉGUSTE un Organdi, une cuvée précieuse, aérienne, à l'expression intense de fruits exotiques et aux arômes frais d'abricot soyeux, issue des meilleures parcelles du domaine. ✦

816, boulevard de Tabarin, La Croix-Valmer.
www.domainedelacroix.com